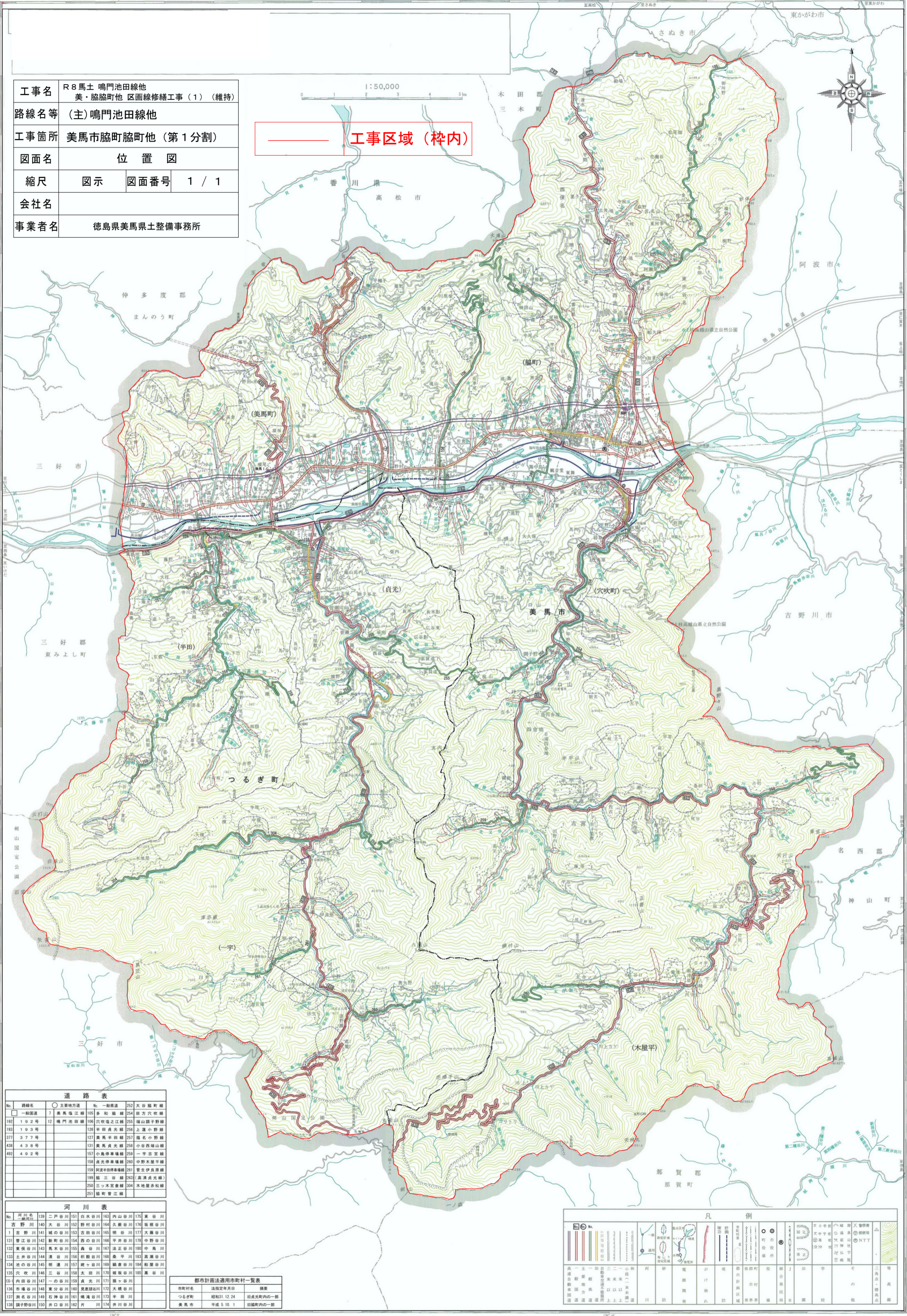


工事名	R8馬土 鳴門池田線他 美・脇町他 区画線修繕工事(1) (維持)		
路線名等	(主)鳴門池田線他		
工事箇所	美馬市脇町脇町他 (第1分割)		
図面名	位置図		
縮尺	図示	図面番号	1 / 1
会社名			
事業者名	徳島県美馬県土整備事務所		

工事区域 (枠内)



No.	路線名	主要地方道	一般国道	252	大谷 脇町線
192	192号	7 美馬塩江線	105 多和 脇線	254	田方穴吹線
193	193号	12 鳴門池田線	106 穴吹塩江線	255	福山獅子野線
377	377号		126 半田貞光線	256	上道小野線
438	438号		127 美馬半田線	257	脇名小野線
492	492号		131 美馬貞光線	258	小谷西福山線
			157 小島停車場線	259	一字古宮線
			158 貞光停車場線	260	中野木屋平線
			159 別荘半田停車場線	261	菅生伊良原線
			199 脇三谷線	263	高清貞光線
			250 三ツ木宮倉線	304	木地原赤松線
			251 脇町曾江線		

No.	河川名	139	二戸谷川	151	白水谷川	163	内山谷川	175	東谷川	
1	吉野川	140	大谷川	152	野村谷川	164	大谷谷川	176	坂根谷川	
131	曾江谷川	142	新町谷川	154	西の谷川	166	平井谷川	178	中野谷川	
132	東儀谷川	143	馬木谷川	155	森谷川	167	法正谷川	180	中島川	
133	土井谷川	144	清谷川	156	新敷谷川	168	豊平川	182	高屋谷川	
134	池の谷川	145	朝津川	157	姥ヶ谷川	169	織倉谷川	184	船屋谷川	
135	穴吹川	146	三谷川	158	太田川	170	塚坂谷川	185	黒谷川	
136	内田谷川	147	一の谷川	159	貞光川	171	姥ヶ谷川			
137	市場谷川	148	東分谷川	160	見原谷川	172	大橋谷川			
138	瀬名谷川	149	石神谷川	161	堀溝谷川	173	半田川			
			150	井口谷川	162	片川	174	井川谷川		

市町村名	法指定年月日	備考
つるぎ町	昭和31.12.24	旧貞光町内の一部
美馬市	平成5.10.1	旧脇町内の一部

道路	河川	境界	市界	町界	村界	学区	学校	公園	神社	寺	公共施設	NTT	電線	等高線
----	----	----	----	----	----	----	----	----	----	---	------	-----	----	-----

平成二十四年六月印刷 西部総合県民局

禁複製転載